



naše značka  
5003238652

vyřizuje  
Pavel Franc

e-mail  
technici@gasnet.cz

datum  
10.02.2025

Signal Projekt s.r.o.  
Vídeňská 546/55  
63900 Brno

Věc:

**Oprava zabezpečovacího zařízení v žst. Doudleby n.O.**

K.ú. - p.č.: Doudleby nad Orlicí, Vamberk, Záměl, Kostelec nad Orlicí

Stavebník: Správa železnic, státní organizace, Dlážděná 1003/7, 11000 Praha

Účel stanoviska: Povolení stavby - stavební režim (ÚR+SP)

\*\*\*\*\*

**UPOZORNĚNÍ:**

Vaše stavba byla zařazena do režimu se zvýšeným dozorem nad stavební činností v ochranném a bezpečnostním pásmu PZ. Důkladně se prosím seznamte s obsahem stanoviska, proveďte oznámení o zahájení stavební činnosti, objednejte si vytyčení a postupujte podle pokynů uvedených ve stanovisku.

Společnost GasNet s.r.o. požaduje přizvat ke kontrole provedení stavební činnosti a zda nedošlo k poškození majetku společnosti. Pokud nedojde ke splnění těchto povinností bude společnost GasNet s.r.o. nucena zahájit řízení o narušení ochranného pásma PZ a nebude souhlasit s užíváním Vaší stavby.

\*\*\*\*\*

VTL PLYNÁRENSKÁ ZAŘÍZENÍ:

Stanovisko odboru EPZ – VTL (Daniel Běle):

V ZÁJMOVÉM ÚZEMÍ SE NACHÁZÍ TATO PLYNÁRENSKÁ ZAŘÍZENÍ A PLYNOVODNÍ PŘÍPOJKY:

VTL PLYNOVOD DN 300

VTL PLYNOVOD DN 300 + TU VAMBERK+OU ESAB

Je proto nutné činnosti v této lokalitě řešit dle zákona č. 469/2023 Sb., TPG700 03, TPG 702 04 a ČSN EN 1594.

Ochranné pásmo VTL plynovodů je 4 m na obě strany od potrubí

Bezpečnostní pásmo VTL plynovodu DN 300 je 40 m na obě strany od potrubí

Při realizaci stavby "Rekonstrukce PZM v km 64,614 (P4038) trati Týniště nad Orlicí–Letohrad" budou dodrženy tyto podmínky:

- před zahájením zemních prací požadujeme VTL plynovody vytyčit, viditelně je vyznačit a v místech střetu si nechat orientačně určit jejich krytí;
- požadujeme veškeré zemní práce v ochranném pásmu VTL plynovodu provádět výhradně ručním způsobem;
- nepoškodit nadzemní části VTL plynovodu (orientační sloupek, číchačka, propojovací objekt, kontrolní měřicí vývod atd.);
- v místě křížení s železniční tratí je VTL plynovod DN 300 uložen v ocelové chráničce DN 500 délky cca 20 m ve st. cca 0,990 km;
- v místě křížení s železniční tratí je VTL plynovod DN 300 uložen v ocelové chráničce DN 500 délky cca 28,5 m ve st. cca 65,580 km;

**GasNet Služby, s.r.o.**

Plynárenská 499/1 · Zábřovice · 602 00 Brno · T 555 90 10 10 · www.gasnet.cz

IČ: 27935311 · DIČ: CZ27935311

**Zápis do obchodního rejstříku:** Krajský soud v Brně, sp. zn. C 57165, dne 26. 7. 2007

**Certificate of incorporation:** Regional Court in Brno, ref. number C 57165, on 26th July 2007

Zákaznická linka GasNet 555 90 10 10, info@gasnet.cz, www.gasnet.cz

- UPOZORŇUJEME, že v místě konce chráničky, kde je osazena číhačka a propojovací objekt nebo kontrolní měřicí vývod jsou uloženy kabelové rozvody malého napětí, které nesmí být poškozeny!!!

- požadujeme zachovat stávající niveletu terénu v ochranném pásmu VTL plynovodu;
- při křížení a souběhu podzemního vedení s VTL plynovody je nutno dodržet tyto nejmenší vzdálenosti mezi povrchy vedení a potrubí, event. jejich chráničkou:

#### KABELY SDĚLOVACÍ:

křížení: min. 0,3m od potrubí VTL plynovodu, přičemž kabel musí být uložen v tvárnice chráničce nebo korýtku v délce 2 m od potrubí VTL plynovodu na obě strany;

souběh: min. 2 m od potrubí VTL plynovodu;

skříň rozvaděče /kabelová komora: umístit mimo ochranné pásmo VTL plynovodu (min. 4 m od potrubí);

Tyto odstupové hodnoty jsou stanoveny v souladu s technickým pravidlem TPG 702 04, Tab. 9.

Na tato zařízení se nevztahuje technická norma ČSN 73 6005 (prostorové uspořádání sítí technického vybavení)!

- pokud bude probíhat pohyb těžké techniky mimo železniční těleso, požadujeme provést ochranu VTL plynovodu silničními panely, které zajistí rozložení tlaku přejíždějících vozidel. Panely se ukládají kolmo k ose VTL plynovodu do pískového lože min. 0,5 m (a více) nad potrubí a to v celé šíři příjezdové cesty;

Při splnění všech výše uvedených podmínek se stavbou "Oprava zabezpečovacího zařízení v žst. Doudleby n.O." souhlasíme.

#### STL PLYNÁRENSKÁ ZAŘÍZENÍ:

V ZÁJMOVÉM ÚZEMÍ STAVBY SE NACHÁZÍ TATO PLYNÁRENSKÁ ZAŘÍZENÍ: STL plynovod PE d 90.

Na základě předložené situace byl předán informační zákres.

Při realizaci stavby je nutno dodržovat veškerá pravidla stanovená pro práce v ochranném pásmu plynárenských zařízení.

Ochranné pásmo STL a NTL plynovodů a přípojek je v zastavěném území obce 1 m na obě strany od potrubí.

Ochranné pásmo slouží k zajištění bezpečného a spolehlivého provozu PZ.

V ochranném pásmu plynovodů a přípojek budou veškeré práce prováděny výhradně ručním způsobem.

Veškeré stavební práce musí být vykonávány tak, aby v žádném případě nenarušily bezpečný provoz uvedených PZ.

V tomto pásmu nesmí být umísťovány žádné nadzemní stavby, prováděna skládka materiálu a výšková úprava terénu.

Při křížení a souběhu inž. sítí musí být dodrženy minimální odstupové vzdálenosti od plynovodu dle prostorové normy.

Uzemnění musí být uloženo na opačnou stranu než je plynovod.

Stavební objekty musí být umístěny od stávajícího plynárenského zařízení v zastavěném území obce v minimální vzdálenosti 1 m a v nezastavěném území 4 m od okraje plynovodu měřeno kolmo na obrys plynovodu.

Dojde - li k dočasnému snížení krytí plynárenského zařízení, požadujeme chránit plynovody před mechanickým poškozením při pojiždění betonovými panely, popř. ocelovými plechy o tloušťce min. 3 cm.

Pokud realizace stavby vyvolá výškovou nebo směrovou úpravu trasy plynárenského zařízení, bude toto posuzováno jako přeložka. Náklady budou hrazeny investorem stavby.

V místech uložení plynárenského zařízení včetně ochranného pásma není povoleno používat těžké stavební stroje pro hutnění. Není povolen přejezd těžkých nákladních vozidel a jiné těžké stavební techniky.

Před začátkem stavby musí být v místech dotyku stavby poloha plynárenského potrubí vytyčena a v případě potřeby ověřena ručně kopanými sondami. V ochranném pásmu plynovodů (1+1 m) budou zemní práce prováděny výhradně ručním způsobem.

V rozsahu této stavby souhlasíme s:

- povolením stavby dle zákona 183/2006 Sb. ve znění pozdějších předpisů. Tento souhlas platí pro územní řízení, řízení o územním souhlasu, veřejnoprávní smlouvy pro umístění stavby, zjednodušené územní řízení, ohlášení, stavební řízení, společné územní a stavební řízení, vodoprávní řízení, veřejnoprávní smlouvu o provedení stavby nebo oznámení stavebního záměru s certifikátem autorizovaného inspektora.
- povolením stavby nebo zařízení dle zákona 283/2021 Sb. ve znění pozdějších předpisů.

Pokud se stane stanovisko v době své platnosti součástí rozhodnutí stavebního úřadu (bude citována naše značka stanoviska), prodlužuje se jeho platnost o dobu platnosti rozhodnutí stavebního úřadu.

V zájmovém území se mohou nacházet plynárenská zařízení jiných vlastníků či správců, případně i dlouhodobě nefunkční/neprovozovaná plynárenská zařízení bez dostupných informací o jejich poloze a vlastnictví.

Plynárenská zařízení a plynovodní přípojky (dále jen PZ) jsou dle ust. § 2925 zákona č. 89/2012 Sb., občanského zákoníku, provozovány jako zařízení zvláště nebezpečná a z tohoto důvodu jsou chráněna ochranným pásmem dle zákona č. 458/2000 Sb. ve znění pozdějších předpisů.

Rozsah ochranného pásma je stanoven v zákoně 458/2000 Sb. ve znění pozdějších předpisů.

Stavební činnosti je možné realizovat pouze při dodržení podmínek stanovených v tomto stanovisku. Nebudou-li tyto podmínky dodrženy, budou stavební činnosti považovány dle § 68 zákona č. 458/2000 Sb. ve znění pozdějších předpisů za činnost bez našeho předchozího souhlasu. Při každé změně projektu nebo stavby (zejména trasy navrhovaných inženýrských sítí) je nutné požádat o nové stanovisko k této změně.

Nedodržení podmínek uvedených v tomto stanovisku zakládá odpovědnost stavebníka za vzniklé škody.

Za stavební činnosti se pro účely tohoto stanoviska považují všechny činnosti prováděné v ochranném pásmu PZ (tzn. bezvýkopové technologie a terénní úpravy) a činnosti mimo ochranné pásmo, pokud by takové činnosti mohly ohrozit bezpečnost a spolehlivost PZ (např. trhací práce, sesuvy půdy, vibrace, apod.).

Případné zřizování stavenišť, skladování materiálů, stavebních strojů apod. bude realizováno mimo ochranné pásmo PZ (není-li ve stanovisku uvedeno jinak).

Při použití nákladních vozidel, stavebních strojů a mechanismů požadujeme zabezpečit případný přejezd přes PZ uložením betonových panelů v místě přejezdu PZ.

#### PŘI REALIZACI STAVBY BUDOU DODRŽENY TYTO PODMÍNKY PRO PROVÁDĚNÍ STAVEBNÍ ČINNOSTI:

(1) Před zahájením stavební činnosti bude provedeno vytyčení trasy a přesné určení uložení PZ. Vytyčení trasy provede příslušná regionální oblast ZDARMA. Formulář a kontakt naleznete na <https://www.gasnet.cz/cs/ds-vytyceni-pz/>, lze využít QR kód, který je uveden v tomto stanovisku. Při podání žádosti uvede žadatel naši značku (číslo jednací) uvedenou v úvodu tohoto stanoviska a sdělí termín zahájení a ukončení stavby. O provedeném vytyčení trasy bude sepsán protokol. Přesné určení uložení PZ (sondou) je povinen provést stavebník na svůj náklad.

**BEZ VYTYČENÍ TRASY A PŘESNÉHO URČENÍ ULOŽENÍ PZ STAVEBNÍKEM NESMÍ BÝT VLASTNÍ STAVEBNÍ ČINNOST ZAHÁJENA. VYTYČENÍ POVAŽUJEME ZA ZAHÁJENÍ STAVEBNÍ ČINNOSTI V OCHRANNÉM A BEZPEČNOSTNÍM PÁSMU PZ. PROTOKOL O VYTYČENÍ MÁ PLATNOST 2 MĚSÍCE.**

(2) Stavebník je povinen stavebnímu podnikateli prokazatelně předat kopii tohoto stanoviska. Převzetí kopie stvrdí stavební podnikatel stavebníkovi svým podpisem a zápisem do stavebního deníku. Pracovníci provádějící stavební činnosti budou prokazatelně seznámeni s polohou PZ, rozsahem ochranného pásma a těmito podmínkami.

(3) Bude dodržena mj. ČSN 73 6005, TPG 702 01, TPG 702 04, TPG 700 03, zákon č. 458/2000 Sb. ve znění pozdějších předpisů, případně další předpisy související s uvedenou stavbou.

(4) Při provádění stavební činnosti v ochranném pásmu PZ vč. přesného určení uložení PZ je stavebník povinen učinit taková opatření, aby nedošlo k poškození PZ nebo ovlivnění jejich bezpečnosti a spolehlivosti provozu. Nebude použito nevhodného nářadí, zemina bude těžena pouze ručně bez použití pneumatických, elektrických, bateriových a motorových nářadí.

(5) V případě použití bezvýkopových technologií (např. protlaku) bude před zahájením stavební činnosti provedeno úplné obnažení PZ v místě křížení na náklady stavebníka. Technologie musí být navržena tak, aby v místě křížení nebo souběhu s PZ byl dostatečný stranový nebo výškový odstup od PZ, který zajistí nepoškození PZ během prací a to s ohledem na použitou bezvýkopovou technologii a všechny její účinky na okolní terén. V případě, že nemůže být tato podmínka dodržena, nesmí být použita bezvýkopová technologie.

(6) Odkrytá PZ budou v průběhu nebo při přerušení stavební činnosti řádně zabezpečena proti jejich poškození.

(7) Poklopy uzávěrů a ostatních armatur na PZ, vč. hlavních uzávěrů plynu (HUP) na odběrném plynovém zařízení udržovat stále přístupné a funkční po celou dobu trvání stavební činnosti.

(8) Bude zachována hloubka uložení PZ (není-li ve stanovisku uvedeno jinak).

(9) Stavebník je povinen neprodleně oznámit každé i sebemenší poškození PZ (vč. drobných vrypů do PE potrubí, poškození izolace, signalizačního vodiče, výstražné fólie, markeru atd.) na telefon 1239.

(10) Před provedením zásypu výkopu a v průběhu stavby bude provedena kontrola dodržení podmínek stanovených pro stavební činnosti v ochranném pásmu PZ. Povinnost kontroly se vztahuje i na PZ, která nebyla odhalena. Kontrolu provede příslušná regionální oblast (formulář a kontakt naleznete na <https://www.gasnet.cz/cs/ds-vytyceni-pz/>, lze využít QR kód, který je uveden v tomto stanovisku). Při žádosti uvede žadatel naši značku (číslo jednací) uvedenou v úvodu tohoto stanoviska. Kontrolu je třeba objednat min. 5 dnů předem.

Předmětem kontroly je také ověření dodržení stanovené odstupové vzdálenosti staveb, které byly povoleny v ochranném a bezpečnostním pásmu PZ.

(11) O provedené kontrole bude sepsán protokol. Bez provedené kontroly nesmí být PZ zasypána. Stavebník je povinen na

základě výzvy provozovatele PZ, nebo jeho zástupce doložit průkaznou dokumentaci o nepoškození PZ během výstavby nebo provést na své náklady kontrolní sondy v místě styku stavby s PZ.

(12) Plynárenské zařízení a plynovodní přípojky budou před zásypem výkopu řádně podsypány a obsypány, bude provedeno zhutnění a bude osazena výstražná fólie žluté barvy, to vše v souladu s předpisem provozovatele distribuční soustavy „Zásady pro projektování, výstavbu, rekonstrukce a opravy“, který naleznete na <https://www.gasnet.cz/cs/technicke-dokumenty/> a v souladu s ČSN EN 12007-1-4, TPG 702 01, TPG 702 04.

(13) Neprodleně po skončení stavební činnosti budou řádně osazeny všechny poklopy a nadzemní prvky PZ.

(14) Pokud stavebník nedodrží podmínky stanovené tímto stanoviskem bude činnost stavebníka vyhodnocena provozovatelem PZ jako narušení ochranného nebo bezpečnostního pásma PZ a budou z toho vyvozeny příslušné důsledky.

Platí pouze pro území vyznačené v příloze tohoto stanoviska a to 24 měsíců ode dne jeho vydání.

Za správnost a úplnost dokumentace předložené s žádostí včetně jejího souladu s platnými předpisy plně zodpovídá její zpracovatel. Stanovisko nenahrazuje případná další stanoviska k jiným částem stavby.

V případě další korespondence nebo jednání (např. změna stavby) uvádějte naši značku - 5003238652 a datum tohoto stanoviska. Kontakty jsou k dispozici na <https://www.gasnet.cz/cs/kontaktni-system/>.



GasNet, s.r.o.  
zastoupená společností GasNet Služby, s.r.o., IČ 27935311  
Pavel Franc  
Technik externích požadavků-Čechy  
Oddělení zpracování ext. požadavků-Čechy



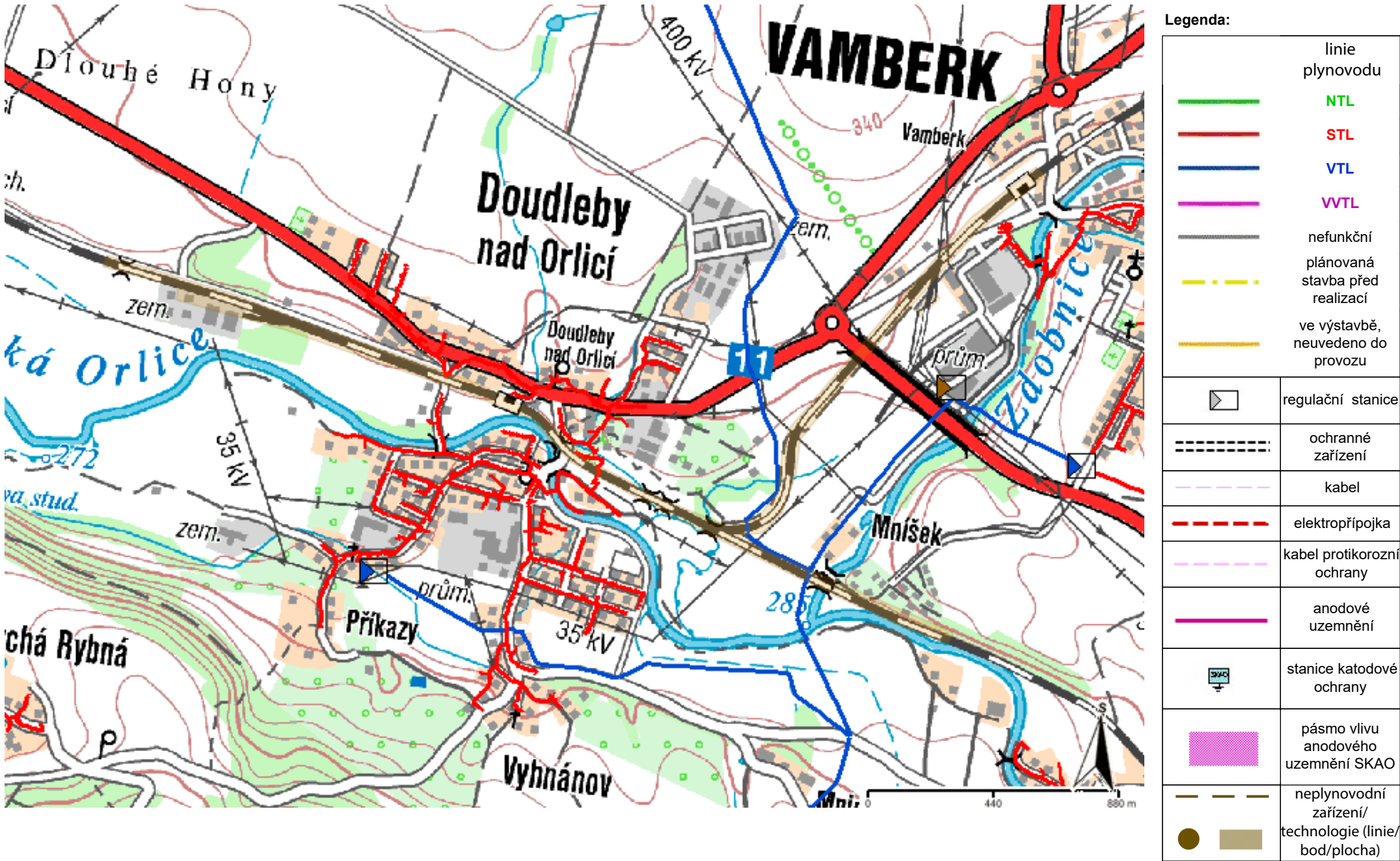
Zažádejte o vytyčení

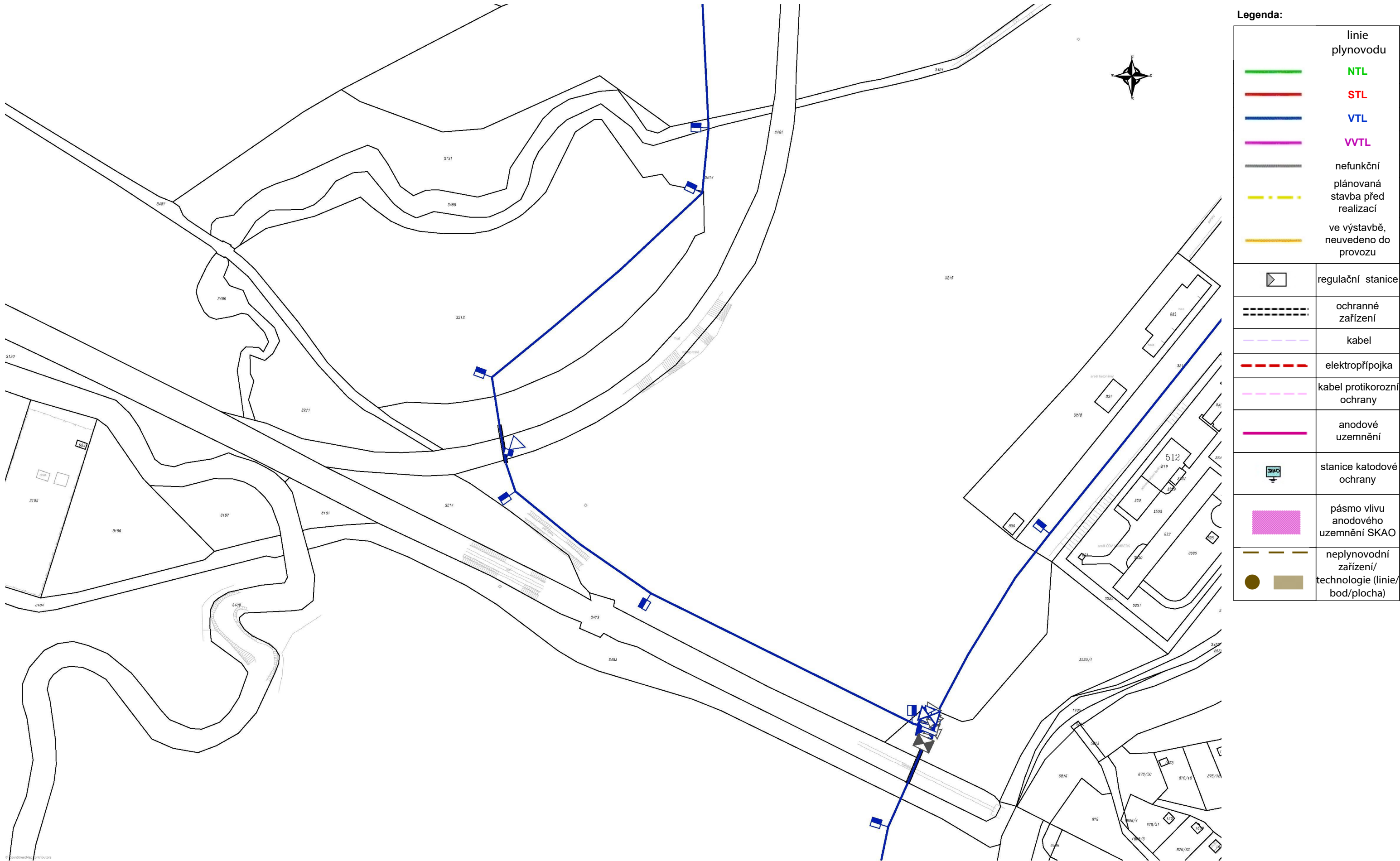
Přílohy: Orientační zakres plynárenského zařízení, Detailní zakres plynárenského zařízení, Detailní zakres plynárenského zařízení, Ověřená příloha žadatele, Ověřená příloha žadatele



Příloha: Orientační zakres plynárenského zařízení. Tato příloha je nedílnou součástí stanoviska č. 5003238652 ze dne 10.02.2025.

Provozovatel DS: GasNet, s.r.o.; Stavebník: Správa železnic, státní organizace , Dlážděná 1003/7 , 11000 Praha. K.ú.: Doudleby nad Orlicí, Vamberk , Záměl , Kostelec nad Orlicí.



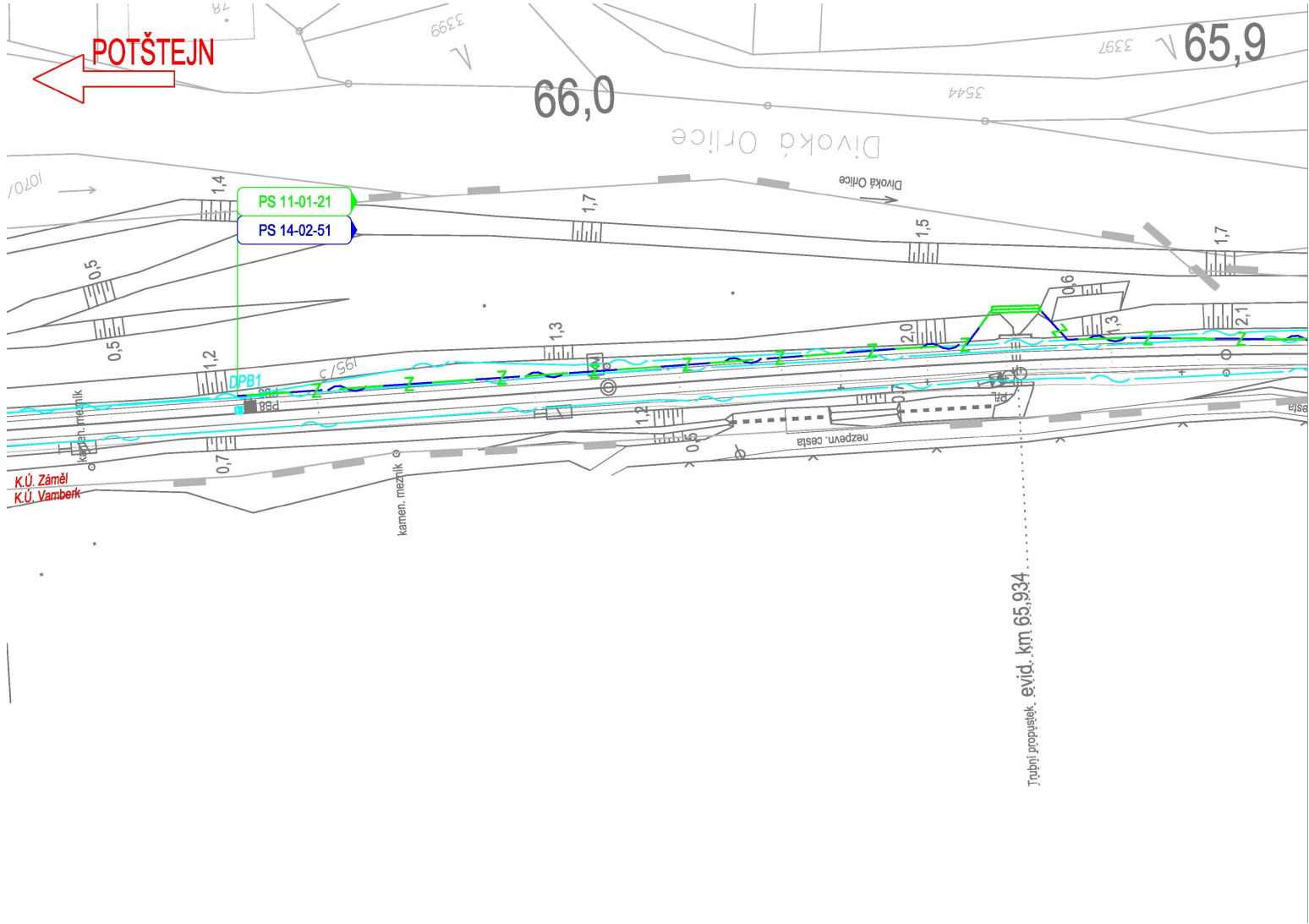




Provozovatel DS: GasNet, s.r.o.; Stavebník: Správa železnic, státní organizace , Dlážděná 1003/7 , 11000 Praha. K.ú.: Doudleby nad Orlicí , Vamberk , Záměl , Kostelec nad Orlicí.

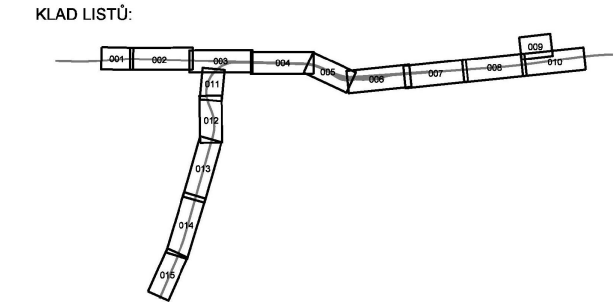


Provozovatel DS: GasNet, s.r.o.; Stavebník: Správa železnic, státní organizace , Dlážděná 1003/7 , 11000 Praha. K.ú.: Doudleby nad Orlicí , Vamberk , Záměl , Kostelec nad Orlicí.



- LEGENDA:
- Katastrální mapa
  - Zaměření
  - Hranice drážního pozemku
  - PS 12-01-11 Doudleby nad Orlicí, SZZ
  - PS 11-01-21 Potštejn - Doudleby nad Orlicí, TZZ
  - PS 13-01-21 Doudleby nad Orlicí - Kostelec nad Orlicí, TZZ
  - PS 14-01-21 Doudleby nad Orlicí - Vamberk, TZZ
  - PS 21-01-31 Přelaz P4038 v km 64,614; PZZ - umístěné v rámci související stavby
  - PS 12-02-11 Doudleby nad Orlicí, MK
  - PS 14-02-01 Doudleby nad Orlicí - Vamberk, traťový kabel
  - SO 12-86-02 Doudleby nad Orlicí, úprava rozvodů nn a osvětlení
  - SO 12-84-01 Doudleby nad Orlicí, EOY
  - SO 12-86-01 Doudleby nad Orlicí, přípojka VN-35kV
  - SO 12-88-01 Doudleby nad Orlicí, uzemnění technologického objektu
  - SO 12-12-01 Doudleby nad Orlicí, nástupiště
  - SO 12-12-01 Doudleby nad Orlicí, nástupiště - rušené konstrukce

- STÁVAJÍCÍ SÍTĚ:
- CETIN - zaměřené a kótované, vnitřní STP
  - CETIN - nadzemní síť
  - CETIN - neprovozované síť
  - ČEZ Distribuce - zařízení NN - nadzemní vedení
  - ČEZ Distribuce - zařízení NN - podzemní vedení
  - ČEZ Distribuce - zařízení VN - nadzemní vedení
  - ČEPS
  - GasNet STL
  - GasNet VTL
  - GasNet ochranné pásmo
  - VAMBEKON - veřejné osvětlení
  - Městský úřad Doudleby nad Orlicí - vodovod
  - Městský úřad Doudleby nad Orlicí - kanalizace
  - Městský úřad Doudleby nad Orlicí - osvětlení
  - Obecní úřad Záměl - kanalizace
  - AQUA Servis - kanalizace
  - AQUA Servis - vodovod
  - ČD - Telematika
  - SSZT
  - SSZT - DK
  - SSZT - zabezpečovací
  - SSZT - sdělovací
  - SEE
  - SPS - NN
  - SPS - kanalizace
  - SPS - vodovod
  - SPS - plyn
  - ČD RSM



Jiné ověření:		Paré:	
Orientační schéma:		Razítko oprávněné osoby:	
Podpis:		Datum:	
Revize:	Datum:	Popis:	Kontroloval:
P01	12.12.2024	Dokumentace k připomínkám	Ing. Milan Lukášek
Stavebník/Investor: <b>Správa železnic, státní organizace</b>			
Adresa: <b>Dlážděná 1003/7, 110 00 Praha 1</b>			
Zástupce investora: <b>Oblastní ředitelství Hradec Králové</b>			
Adresa: <b>U Fotochemy 259, 501 01 Hradec Králové</b>			
Zhotovitel díla:		<b>Signal Projekt s.r.o.</b>	
Adresa:		Václavská 55, 602 00 Brno	
Kontakt:		T: +420 543 233 962	
Zhotovitel části/objektu:		E: projekce@signalprojekt.cz	
Adresa:			
Kontakt:			
Hlavní projektant (HIP):		Ing. Milan Lukášek	
Specialista:		Mgr. Radek Böhm	
Název stavby/akce:		<b>Vypracování projektové dokumentace</b>	
Název části:		<b>Oprava zabezpečovacího zařízení</b>	
Název objektu/dílo části:		<b>v žst. Doudleby n. O.</b>	
Název přílohy:		Koordináční situační výkres km 66,0 - 65,9	
Název dílčí části přílohy:		Číslo přílohy (typ/pořadí):	
Odpovědný projektant:		<b>001</b>	
Ing. Milan Lukášek		Stupeň dokumentace:	
Kraj: Královéhradecký		<b>DSP+PDPS</b>	
TUDU: 1302 22, 1302 L1		Měřítko: 1:500	
Záměl (790915)		Formáty: 4 x A4	
Katastrální území:		TUDU: 1302 22, 1302 L1	
Záměl (790915)		1302 24, 1321 02	
Smluvní datum zpracování:		12.08.2025	
Uzemní investice:		Stupeň dokumentace:	
Stupeň dokumentace:		Část:	
Objekt:		Příloha:	
Revize:			
[Prostředí pro další informace]			

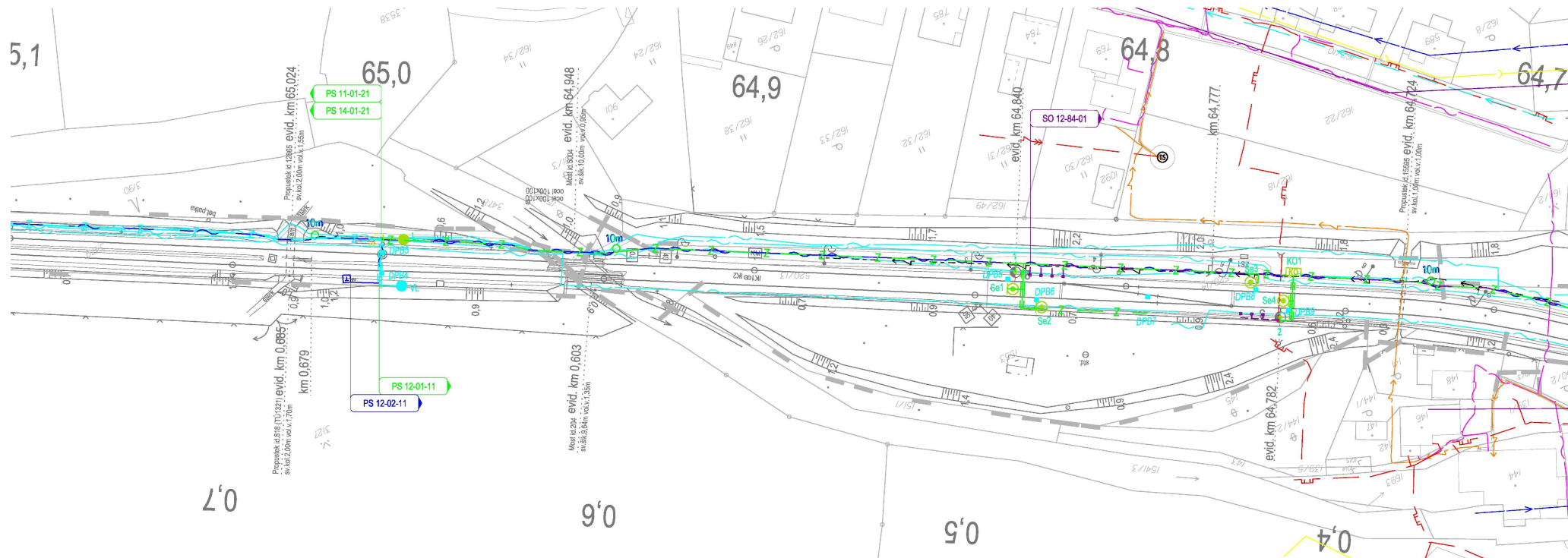


Provozovatel DS: GasNet, s.r.o.; Stavebník: Správa železnic, státní organizace, Dílžďená 1003/7, 11000 Praha. K.ú.: Doudleby nad Orlicí, Vamberk, Záměl, Kostelec nad Orlicí.

Provozovatel DS: GasNet, s.r.o.; Stavebník: Správa železnic, státní organizace, Dílžďěná 1003/7, 11000 Praha. K.ú.: Doudleby nad Orlicí, Vamberk, Záměl, Kostelec nad Orlicí.



Provozovatel DS: GasNet, s.r.o.; Stavebník: Správa železnic, státní organizace, Dílžďená 1003/7, 11000 Praha. K.ú.: Doudleby nad Orlicí, Vamberk, Záměl, Kostelec nad Orlicí.



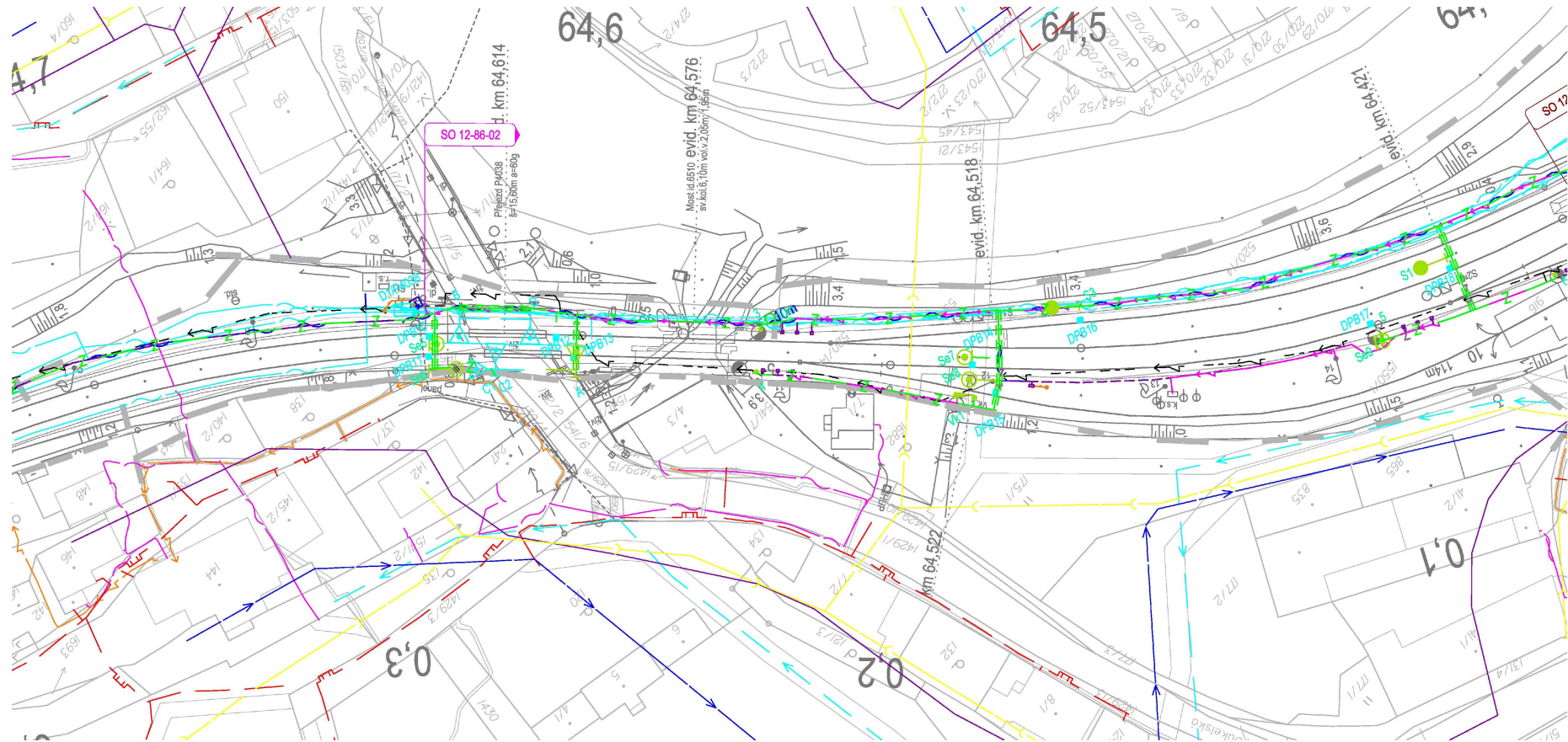
	Katastrální mapa
Zeměpisná	
Hranice držátního pozemku	
Př 11-21-21 Doudleby nad Orlicí, SZ2	
Př 11-21-21 Prácheň, Doudleby nad Orlicí, TZ2	
Př 11-21-21 Přácheň nad Orlicí, K-64, SZ2	
Př 11-21-21 Přácheň nad Orlicí, K-64, SZ2	
Př 11-21-21 Přácheň P4033 v km 6,814, TZ2 - územní a výhled avizující státní	
Př 12-01-11 Doudleby nad Orlicí, MK	
Př 12-01-01 Doudleby nad Orlicí - Vembs, tržní lokal.	
SO 12-80-02 Doudleby nad Orlicí, (převa rozvoji na s osídlení)	
SO 12-84-01 Doudleby nad Orlicí, EVK	
SO 12-86-01 Doudleby nad Orlicí, plovka Vln-SV5	
SO 12-86-01 Doudleby nad Orlicí, (převa rozvoji na s osídlení) - ekologického objektu	
SO 12-12-01 Doudleby nad Orlicí, náspřeží	
SO 12-12-01 Doudleby nad Orlicí, náspřeží - náturn konstrukce	

	CTP (N – zadržuje se i tokom, vrhovi STP)		Osveži (ili Zmrlj – karličica)
	CTP (N – razdvaja se)		Akta (Seris – varice)
	CTP (N – razdvaja se od kila)		Akta (Seris – vodorod)
	Čiz (N – razdvaja se – razdvaja N – razdvaja vodorod)		Čo – Talamika
	Čiz (N – razdvaja se – razdvaja N – razdvaja vodorod)		SSST
	Čiz (N – razdvaja se – razdvaja N – razdvaja vodorod)		SSST – DK
	Čiz (N – razdvaja se – razdvaja N – razdvaja vodorod)		SSST – zadržuje se
	Čiz (N – razdvaja se – razdvaja N – razdvaja vodorod)		SSST – vodorod
	Čiz (N – razdvaja se – razdvaja N – razdvaja vodorod)		SSE
	Čiz (N – razdvaja se – razdvaja N – razdvaja vodorod)		SSE
	Čiz (N – razdvaja se – razdvaja N – razdvaja vodorod)		SPN – NN
	Čiz (N – razdvaja se – razdvaja N – razdvaja vodorod)		SPN – karličica
	Čiz (N – razdvaja se – razdvaja N – razdvaja vodorod)		SPN – vodorod
	Čiz (N – razdvaja se – razdvaja N – razdvaja vodorod)		SPN – gip
	Čiz (N – razdvaja se – razdvaja N – razdvaja vodorod)		Čiz (N – razdvaja se – razdvaja N – razdvaja vodorod)
	Čiz (N – razdvaja se – razdvaja N – razdvaja vodorod)		Čiz (N – razdvaja se – razdvaja N – razdvaja vodorod)

[illegible]



Provozovatel DS: GasNet, s.r.o.; Stavebník: Správa železnic, státní organizace, Dlážďená 1003/7, 11000 Praha. K.ú.: Doudleby nad Orlicí, Vamberk, Záměl, Kostelec nad Orlicí.



Katastrální mapa

Zamčené!

Historie ostatních pozemků

PS 10-01-21 Doulejšky nad ORL - ZSTZ

PS 11-01-21 Potštín - Doulejšky nad ORL, TZZ

PS 13-01-21 Doulejšky nad ORL - Varnšt. TZZ

PS 14-01-21 Doulejšky nad ORL - Varnšt. TZZ

PS 21-01-21 Přiježd PA438 v km 6,6/4, PZZ - umístění v rámci související státní

PS 12-02-11 Doulejšky nad ORL, NK

PS 14-02-01 Doulejšky nad ORL - Varnšt. tržnívek kabal

SO 12-02-02 Doulejšky nad ORL, (převa rovněž na v ocelovní)

SO 12-04-01 Doulejšky nad ORL, OV

SO 12-06-01 Doulejšky nad ORL, epřeva VN 30KV

SO 12-08-01 Doulejšky nad ORL, (převa rovněž na v ocelovní)

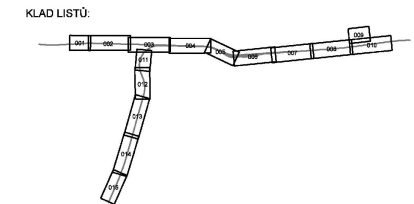
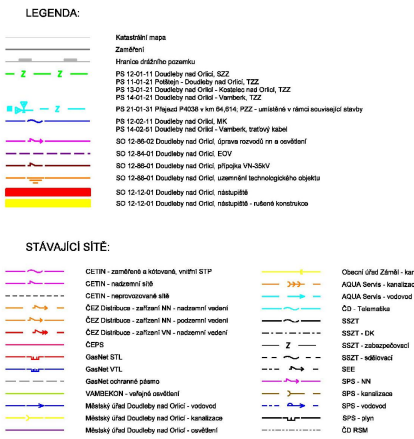
SO 12-10-21 Doulejšky nad ORL, nájezdová

SO 12-12-01 Doulejšky nad ORL, nájezdová - nádrže konstrukce

	CE1N - zaměření a kóování, vnitřní STP		Obecní úřad Zámě - kanalizace
	CE1N - nadzemní sítě		AQUA Servis - kanalizace
	CE1N - neprovozované sítě		AQUA Servis - vodovod
	CE2 Dištolice - nadzemní VN - nadzemní vedení		ČD - telegrafie
	CE2 Dištolice - zařizování VN - nadzemní vedení		SESTZ -
	CE2 Dištolice - zařizování VN - nadzemní vedení		SESTZ - DK
	ČEPS		SESTZ - zabezpečovací
	GazNet STL		SESTZ - křídlové
	GazNet VTL		SEE
	GazNet odvodnění plochy		SPR - VN
	MEŠKOVNI - veřejné osvětlení		SPR - kanalizace
	Měškovský úřad Dlouhý nářad Orlic - vodovod		SPR - vodovod
	Měškovský úřad Dlouhý nářad Orlic - kanalizace		SPR - plyn
	Měškovský úřad Dlouhý nářad Orlic - osvětlení		ČD RSM

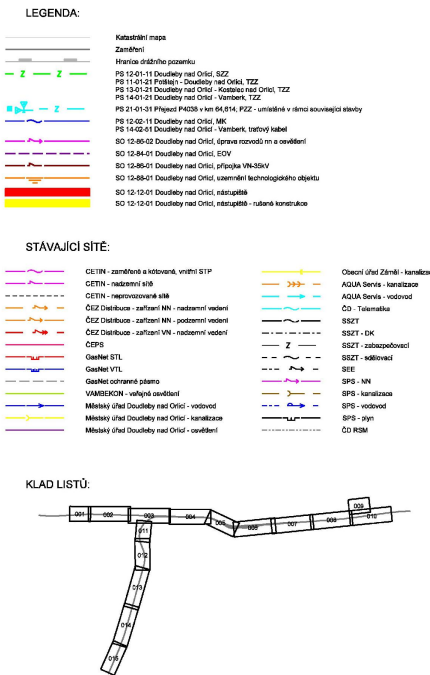
Jiná ověření:		Před:	
Ověřovací schéma:		Rozložení oprávnění osoby:	
		Podpis:	Datum:
Revize:	Datum:	Popis:	Kontrolovat:
P01	12.12.2024	Dokumentace k příloham	Ing. Milan Luskášek
<div><div>Stavba/investor:</div><div>Správa železnic, státní organizace</div><div>Adresa: Diářská 1003/7, 110 00 Praha 1</div><div>Zástupce investora: Oblastní ředitelství Hradec Králové</div><div>Adresa: U Fotochovy 259, 501 01 Hradec Králové</div></div> <div></div>			
Zhotovitel díla:		Signal Projekt s.r.o.	
Adresa:		Vídeňská 55, 630 00 Brno	
Kontakt:		T: +420 543 233 952 E: projekt@signalprojekt.cz	
Zhotovitel částí/objektů:			
Adresa:			
Kontakt:			
Hlavní projektant (HIP):		Ing. Milan Luskášek	Specialista: Mgr. Rašek Bohm
Název stavby/akce:		Vypracování projektové dokumentace Oprava zabezpečovacího zařízení v žst. Doubledy b. O.	
Název části:		Koordinální situací výkres	
Název objektu/výřez části:			
Název přílohy:		Koordinční situací výkres km 64,7 - 64,4	
Název dílčí části přílohy:			
Odpovědný projektant:		Zpracovatel přílohy:	
Ing. Milan Luskášek		Ing. Milana Vláčilová	
Kraj:		Kateřinská čemil:	
Královéhradecký		Dobruška nad Otlicí (631426)	
Měřítka:		1:500	
Formáty:		S x A4	
TUDU:		1302 22, 1302 L1	
1302 24, 1321 G2			
Soubor dokumentace:		DSP+PDPS	
Smluvní datum zpracování:		12.08.2025	
Strana 3 z celkové délky			





Zna měřitel:		Part:	
Označení schůze:		Každou oprávněnou osobu:	
Revize: Datum: Projel: Kontroloval: PS: 12.12.2024 Dokumentační příloha: Ing. Milan Lušák		Projel: Datum:	
Poslední/čtenář: Správa železnic, ústředí organizace Zásup investice: Odbor železniční infrastruktury U Potočny 259, 501 01 Hradec Králové		 SPRÁVA ŽELEZNIC	
Adresní titul: Signal Projekt s.r.o. Zveřejněno: Václavská 15, 639 00 Brno Kontakt: T: +420 563 233 360 E: projekt@signalprojekt.cz		 signal PROJEKT	
Zveřejněno číselně: Koordinátní situáční výkres Adresa: Koordinátní situáční výkres Kontakt:		Hlavní projektant (HVP): Ing. Milan Lušák Specialista: Mgr. Radek Böhm	
Název výkresu: Vypracování projektové dokumentace Oprava zabezpečovacího zařízení v zst. Doubledy ve N. O.		Oznámení výkresu: 5640230023 Zadána: 24-074-40-113 Číslo čísel: C.3 Oznámení odepisatel/komplex:	
Název části: Koordinátní situáční výkres Název objektového čísel:		Číslo přílohy (typ/příloha): 006	
Název přílohy: Koordinátní situáční výkres km 64,4 - 64,1 Název části přílohy:		Zpracovatel přílohy: MŠ/PS: 1-500 Kilda Václavská: Formát: A4 Kilda Václavská: 1302 1 1302 2 1302 3 1 Kilda Václavská: 1302 4 1302 5	
Zpracovatel přílohy: Zpracovatel přílohy: MŠ/PS: 1-500 Kilda Václavská: Formát: A4 Kilda Václavská: 1302 1 1302 2 1302 3 1 Kilda Václavská: 1302 4 1302 5		Smluvní dokumentace: DSP + PDPS Smluvní číslo objednávky: 12.08.2025	

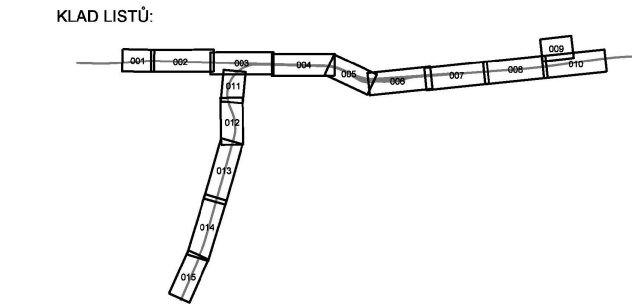
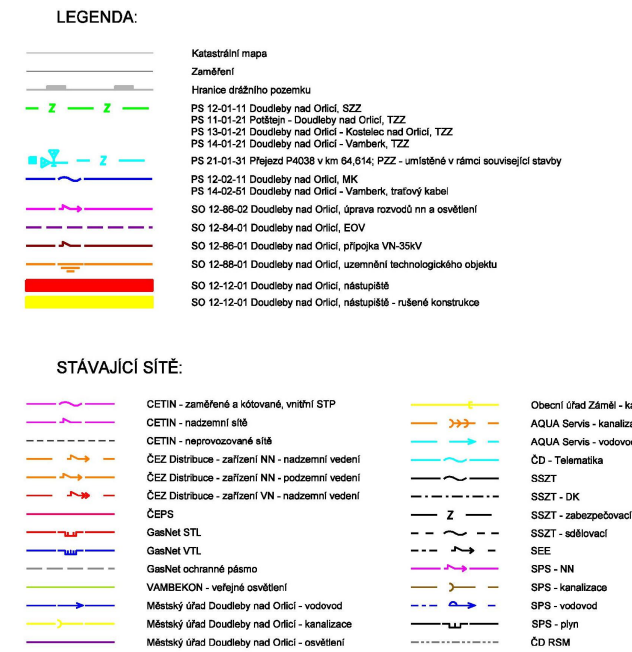
Provozovatel DS: GasNet, s.r.o.; Stavebník: Správa železnic, státní organizace, Dlážďená 1003/7, 11000 Praha. K.ú.: Doudleby nad Orlicí, Vamberk, Záměl, Kostelec nad Orlicí.

[illegible]



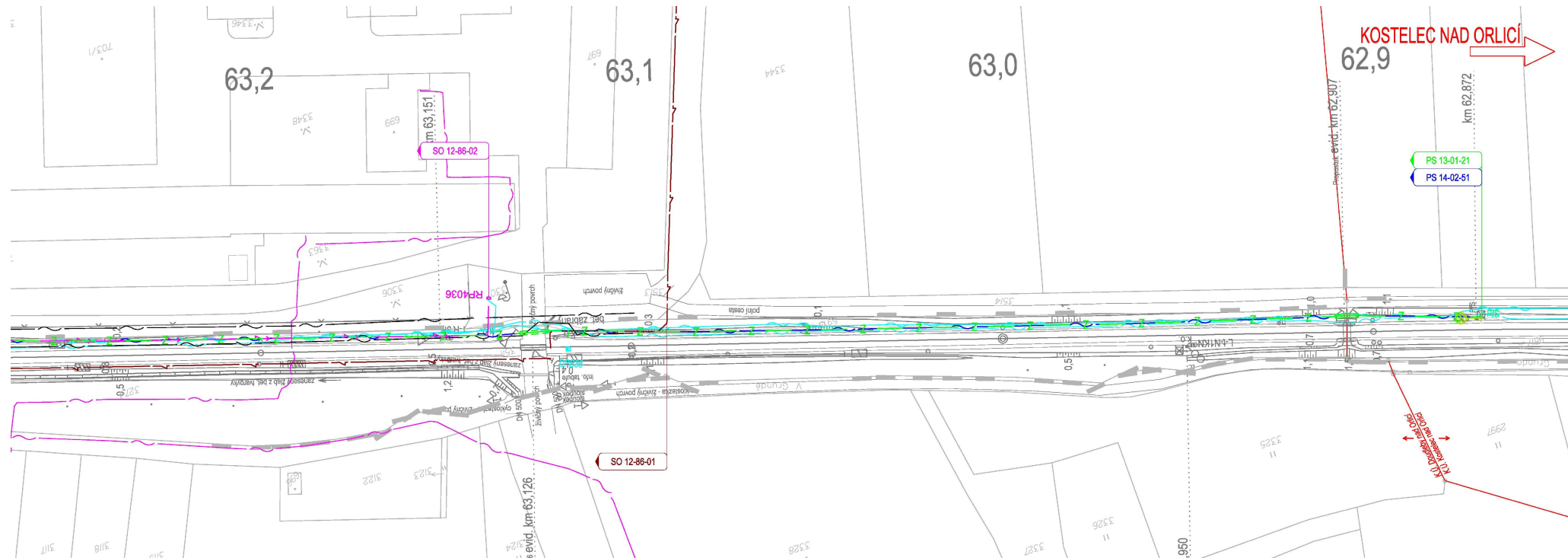
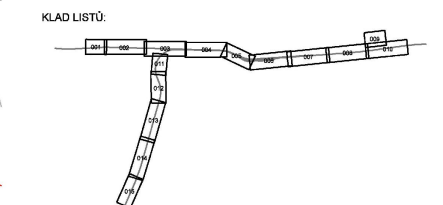


Provozovatel DS: GasNet, s.r.o.; Stavebník: Správa železnic, státní organizace, Dlážděná 1003/7, 11000 Praha. K.ú.: Doudleby nad Orlicí, Vamberk, Záměl, Kostelec nad Orlicí.

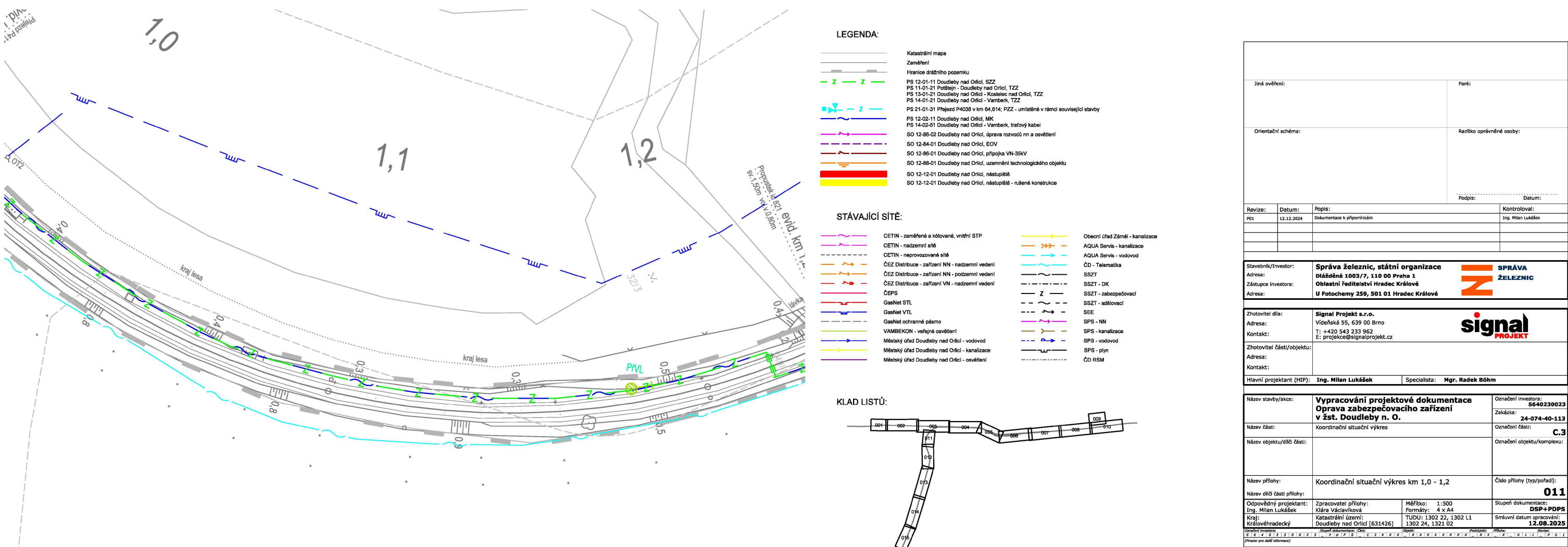


Jiná ověření:		Paré:	
Orientační schéma:		Razítko oprávněné osoby:	
		Podpis: _____ Datum: _____	
Revize:	Datum:	Popis:	Kontroloval:
P01	12.12.2024	Dokumentace k připomínkám	Jng. Milan Lukášek
Stavebník/Investor:		Správa železnic, státní organizace	
Adresa:		Dědišská 1003/7, 110 00 Praha 1	
Zástupce Investora:		Oblastní ředitelství Hradec Králové	
Adresa:		U Fotochemy 259, 501 01 Hradec Králové	
		 <b>SPRÁVA ŽELEZNIC</b>	
Zhotovitel díla:		<b>Signal Projekt s.r.o.</b>	
Adresa:		Videňská 55, 639 00 Brno	
Kontakt:		T: +420 543 233 962 E: projektce@signalprojekt.cz	
			
Zhotovitel částí/objektu:			
Adresa:			
Kontakt:			
Hlavní projektant (HIP):		Ing. Milan Lukášek	
		Specialista: Mgr. Radek Böhmm	
Název stavby/akce:		Vypracování projektové dokumentace Oprava zabezpečovacího zařízení v žst. Doudleby n. O.	
Označení investora:		5640230023	
Název části:		Koordinační situační výkres	
Zakázka:		24-074-40-113	
Název objektu/dílné části:		Označení části: C.3	
		Označení objektu/komplexu:	
Název přílohy:		Koordinační situační výkres km 63,2 - 63,1	
Číslo přílohy (typ/pořadí):		009	
Odpovědný projektant:		Zpracovatel přílohy:	
Ing. Milan Lukášek		Měřítka: 1:500	
Kraj:		Formáty: 4 x A4	
Královéhradecký		TUDU: 1302 23, 1302 L1	
Doudleby nad Orlicí (631426)		1302 24, 1321 02	
Označení investora		Stupeň dokumentace:	
Stupeň dokumentace: Číslo		OSP+PDPS	
Číslo		Smluvní datum zpracování:	
12.08.2025		12.08.2025	
Přechod pro další informace			

Provozovatel DS: GasNet, s.r.o.; Stavebník: Správa železnic, státní organizace, Dílžďěná 1003/7, 11000 Praha. K.ú.: Doudleby nad Orlicí, Vamberk, Záměl, Kostelec nad Orlicí.

[illegible][illegible]

Provozovatel DS: GasNet, s.r.o.; Stavebník: Správa železnic, státní organizace , Dlážděná 1003/7 , 11000 Praha. K.ú.: Doudleby nad Orlicí , Vamberk , Záměl , Kostelec nad Orlicí.

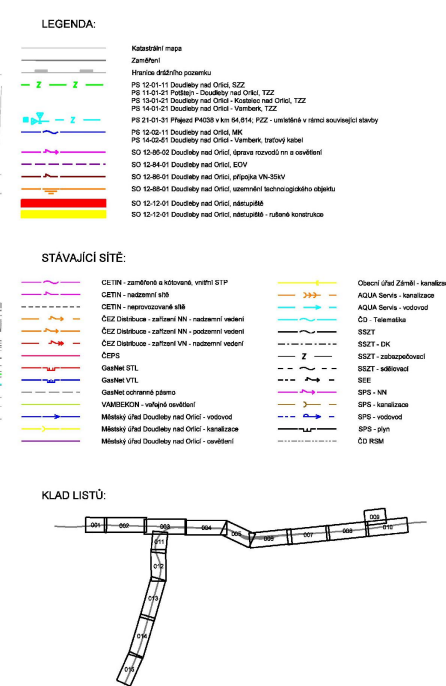


Provozovatel DS: GasNet, s.r.o.; Stavebník: Správa železnic, státní organizace, Dlážděná 1003/7, 11000 Praha. K.ú.: Doudleby nad Orlicí, Vamberk, Záměl, Kostelec nad Orlicí.





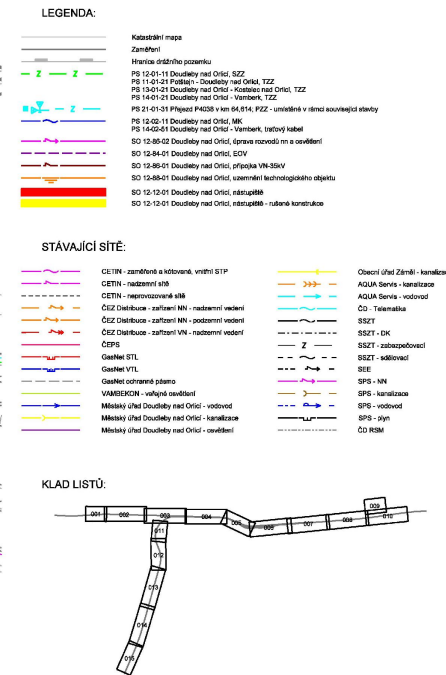
Provozovatel DS: GasNet, s.r.o.; Stavebník: Správa železnic, státní organizace, Dílžďená 1003/7, 11000 Praha. K.ú.: Doudleby nad Orlicí, Vamberk, Záměl, Kostelec nad Orlicí.



Jméno (e-mail):		Firma:	
Označení odborné:		Kazda oprávněná osoba:	
		Podpis: ..... Datum: .....	
Rozvěz: PE1	Datum: 12.12.2024	Příloha: Ověření k připojení	Kontrolní: Ing. Milan Loušek
Základní informace:		 <b>SPRÁVA TELEZNIC</b>	
Správa telezní, státní organizace Divácká 1009/7, 118 00 Praha 3 Oblastní ředitelství Hradec Králové U Polotrošny 256, 501 81 Hradec Králové			
Jednotlivý dle:	<b>Signal Projekt s.r.o.</b> Vedecká 55, 631 02 Brno T: +420 543 213 960 E: projekty@signalprojekt.cz		
Kontakt:			
Zjednatel/dle/zodpovědný:			
Kontakt:			
Hlavní projektant (HPP):	Ing. Milan Loušek	Specialista:	Mgr. Radek Böhm
Název stavby/dle:	<b>Vypracování projektové dokumentace          Oprava zabezpečovacího zařízení          v žst. Doubuleň n. o.</b>		Odrahlý investice: <b>5640230023</b>  Zákázka: <b>24-074-00-113</b>  Odrahlý část: <b>C.3</b>  Odrahlý objekt/komponent:  
Název část:	Koordináta situací výjevy		
Název objemu/OO dle:			
Název přílohy:	Koordináti situacii výjevov kom 1.5 - 1,9		Číslo přílohy (výpočet): <b>013</b>
Název dílny (dne účinnosti):			
Odpovědný projektant:	Zarovecova Příloha: kábra věcevovalová	Měřítok: 1:500 Formát: A4	Lispi Dokumentace: <b>DSP+PDPS</b>
Ing. Milan Loušek	Katastrální území (mesto / katastr): Doubuleň nad Orlicí (631426)	Tiskárna: 1302.24, 1302.12 1302.24, 1302.12	Seznam dílů stavby: <b>12.08.2025</b>
Křídlovodský			

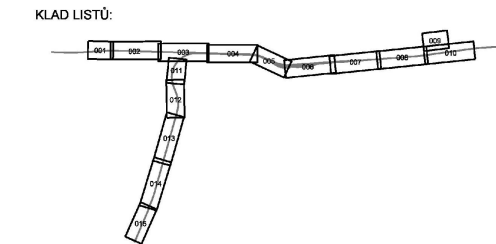
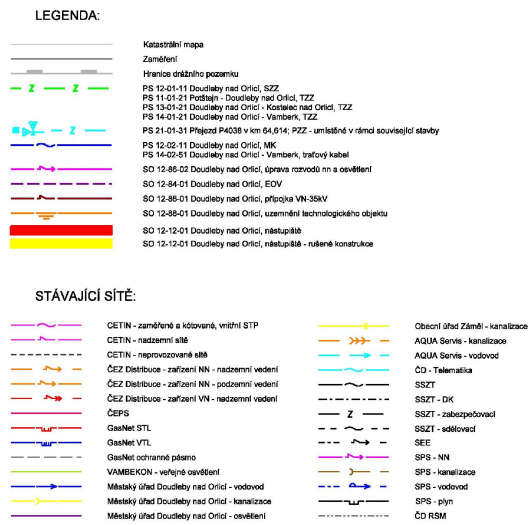


Provozovatel DS: GasNet, s.r.o.; Stavebník: Správa železnic, státní organizace, Dlážďená 1003/7, 11000 Praha. K.ú.: Doudleby nad Orlicí, Vamberk, Záměl, Kostelec nad Orlicí.



Jméno ověřitel:		Příjmení:	
Ověřovací schéma:		Kazdačková správního orgánu:	
Podpis: .....		Datum: .....	
Ražba:	Datum:	Příjmení:	Kontroloval:
	12.12.2024	Documentum a Jirka	Ing. Milan Lukášek
Kontrola:			
Starosta/členovatel:		 <b>SPRÁVA ŽELEZNIC</b>	
Zástupce investora:		<b>SPRÁVA ŽELEZNIC</b>	
Učastník:		<b>SPRÁVA ŽELEZNIC</b>	
Hlavní projektant (HVP):		<b>SPRÁVA ŽELEZNIC</b>	
Zhotovitel stav:		<b>SPRÁVA ŽELEZNIC</b>	
Zhotovitel (časově):		<b>SPRÁVA ŽELEZNIC</b>	
Kontrola:		<b>SPRÁVA ŽELEZNIC</b>	
Hlavní projektant (HVP):		<b>SPRÁVA ŽELEZNIC</b>	
Ing. Milan Lukášek		Speciální: Mgr. Radek Böhm	
Máto stavby:		<b>SPRÁVA ŽELEZNIC</b>	
Máto stav:		<b>SPRÁVA ŽELEZNIC</b>	
Máto objemu/dlo stav:		<b>SPRÁVA ŽELEZNIC</b>	
Máto přílohy:		<b>SPRÁVA ŽELEZNIC</b>	
Máto přílohy (stav):		<b>SPRÁVA ŽELEZNIC</b>	
Ověřovací projektant:		<b>SPRÁVA ŽELEZNIC</b>	
Ing. Milan Lukášek		<b>SPRÁVA ŽELEZNIC</b>	
Zpracovatel přílohy:		<b>SPRÁVA ŽELEZNIC</b>	
Kontrola (stav):		<b>SPRÁVA ŽELEZNIC</b>	
Vlastník (776785)		<b>SPRÁVA ŽELEZNIC</b>	
Máto přílohy:		<b>SPRÁVA ŽELEZNIC</b>	
Máto přílohy (stav):		<b>SPRÁVA ŽELEZNIC</b>	
Ověřovací projektant:		<b>SPRÁVA ŽELEZNIC</b>	
Ing. Milan Lukášek		<b>SPRÁVA ŽELEZNIC</b>	
Zpracovatel přílohy:		<b>SPRÁVA ŽELEZNIC</b>	
Kontrola (stav):		<b>SPRÁVA ŽELEZNIC</b>	
Vlastník (776785)		<b>SPRÁVA ŽELEZNIC</b>	
Máto přílohy:		<b>SPRÁVA ŽELEZNIC</b>	
Máto přílohy (stav):		<b>SPRÁVA ŽELEZNIC</b>	
Ověřovací projektant:		<b>SPRÁVA ŽELEZNIC</b>	
Ing. Milan Lukášek		<b>SPRÁVA ŽELEZNIC</b>	
Zpracovatel přílohy:		<b>SPRÁVA ŽELEZNIC</b>	
Kontrola (stav):		<b>SPRÁVA ŽELEZNIC</b>	
Vlastník (776785)		<b>SPRÁVA ŽELEZNIC</b>	
Máto přílohy:		<b>SPRÁVA ŽELEZNIC</b>	
Máto přílohy (stav):		<b>SPRÁVA ŽELEZNIC</b>	
Ověřovací projektant:		<b>SPRÁVA ŽELEZNIC</b>	
Ing. Milan Lukášek		<b>SPRÁVA ŽELEZNIC</b>	
Zpracovatel přílohy:		<b>SPRÁVA ŽELEZNIC</b>	
Kontrola (stav):		<b>SPRÁVA ŽELEZNIC</b>	
Vlastník (776785)		<b>SPRÁVA ŽELEZNIC</b>	
Máto přílohy:		<b>SPRÁVA ŽELEZNIC</b>	
Máto přílohy (stav):		<b>SPRÁVA ŽELEZNIC</b>	
Ověřovací projektant:		<b>SPRÁVA ŽELEZNIC</b>	
Ing. Milan Lukášek		<b>SPRÁVA ŽELEZNIC</b>	
Zpracovatel přílohy:		<b>SPRÁVA ŽELEZNIC</b>	
Kontrola (stav):		<b>SPRÁVA ŽELEZNIC</b>	
Vlastník (776785)		<b>SPRÁVA ŽELEZNIC</b>	
Máto přílohy:		<b>SPRÁVA ŽELEZNIC</b>	
Máto přílohy (stav):		<b>SPRÁVA ŽELEZNIC</b>	
Ověřovací projektant:		<b>SPRÁVA ŽELEZNIC</b>	
Ing. Milan Lukášek		<b>SPRÁVA ŽELEZNIC</b>	
Zpracovatel přílohy:		<b>SPRÁVA ŽELEZNIC</b>	
Kontrola (stav):		<b>SPRÁVA ŽELEZNIC</b>	
Vlastník (776785)		<b>SPRÁVA ŽELEZNIC</b>	
Máto přílohy:		<b>SPRÁVA ŽELEZNIC</b>	
Máto přílohy (stav):		<b>SPRÁVA ŽELEZNIC</b>	
Ověřovací projektant:		<b>SPRÁVA ŽELEZNIC</b>	
Ing. Milan Lukášek		<b>SPRÁVA ŽELEZNIC</b>	
Zpracovatel přílohy:		<b>SPRÁVA ŽELEZNIC</b>	
Kontrola (stav):		<b>SPRÁVA ŽELEZNIC</b>	
Vlastník (776785)		<b>SPRÁVA ŽELEZNIC</b>	
Máto přílohy:		<b>SPRÁVA ŽELEZNIC</b>	
Máto přílohy (stav):		<b>SPRÁVA ŽELEZNIC</b>	
Ověřovací projektant:		<b>SPRÁVA ŽELEZNIC</b>	
Ing. Milan Lukášek		<b>SPRÁVA ŽELEZNIC</b>	
Zpracovatel přílohy:		<b>SPRÁVA ŽELEZNIC</b>	
Kontrola (stav):		<b>SPRÁVA ŽELEZNIC</b>	
Vlastník (776785)		<b>SPRÁVA ŽELEZNIC</b>	
Máto přílohy:		<b>SPRÁVA ŽELEZNIC</b>	
Máto přílohy (stav):		<b>SPRÁVA ŽELEZNIC</b>	
Ověřovací projektant:		<b>SPRÁVA ŽELEZNIC</b>	
Ing. Milan Lukášek		<b>SPRÁVA ŽELEZNIC</b>	
Zpracovatel přílohy:		<b>SPRÁVA ŽELEZNIC</b>	
Kontrola (stav):		<b>SPRÁVA ŽELEZNIC</b>	
Vlastník (776785)		<b>SPRÁVA ŽELEZNIC</b>	
Máto přílohy:		<b>SPRÁVA ŽELEZNIC</b>	
Máto přílohy (stav):		<b>SPRÁVA ŽELEZNIC</b>	
Ověřovací projektant:		<b>SPRÁVA ŽELEZNIC</b>	
Ing. Milan Lukášek		<b>SPRÁVA ŽELEZNIC</b>	
Zpracovatel přílohy:		<b>SPRÁVA ŽELEZNIC</b>	
Kontrola (stav):		<b>SPRÁVA ŽELEZNIC</b>	
Vlastník (776785)		<b>SPRÁVA ŽELEZNIC</b>	
Máto přílohy:		<b>SPRÁVA ŽELEZNIC</b>	
Máto přílohy (stav):		<b>SPRÁVA ŽELEZNIC</b>	
Ověřovací projektant:		<b>SPRÁVA ŽELEZNIC</b>	
Ing. Milan Lukášek		<b>SPRÁVA ŽELEZNIC</b>	
Zpracovatel přílohy:		<b>SPRÁVA ŽELEZNIC</b>	
Kontrola (stav):		<b>SPRÁVA ŽELEZNIC</b>	
Vlastník (776785)		<b>SPRÁVA ŽELEZNIC</b>	
Máto přílohy:		<b>SPRÁVA ŽELEZNIC</b>	
Máto přílohy (stav):		<b>SPRÁVA ŽELEZNIC</b>	
Ověřovací projektant:		<b>SPRÁVA ŽELEZNIC</b>	
Ing. Milan Lukášek		<b>SPRÁVA ŽELEZNIC</b>	
Zpracovatel přílohy:		<b>SPRÁVA ŽELEZNIC</b>	
Kontrola (stav):		<b>SPRÁVA ŽELEZNIC</b>	
Vlastník (776785)		<b>SPRÁVA ŽELEZNIC</b>	
Máto přílohy:		<b>SPRÁVA ŽELEZNIC</b>	
Máto přílohy (stav):		<b>SPRÁVA ŽELEZNIC</b>	
Ověřovací projektant:		<b>SPRÁVA ŽELEZNIC</b>	
Ing. Milan Lukášek		<b>SPRÁVA ŽELEZNIC</b>	
Zpracovatel přílohy:		<b>SPRÁVA ŽELEZNIC</b>	
Kontrola (stav):		<b>SPRÁVA ŽELEZNIC</b>	
Vlastník (776785)		<b>SPRÁVA ŽELEZNIC</b>	
Máto přílohy:		<b>SPRÁVA ŽELEZNIC</b>	
Máto přílohy (stav):		<b>SPRÁVA ŽELEZNIC</b>	
Ověřovací projektant:		<b>SPRÁVA ŽELEZNIC</b>	
Ing. Milan Lukášek		<b>SPRÁVA ŽELEZNIC</b>	
Zpracovatel přílohy:		<b>SPRÁVA ŽELEZNIC</b>	
Kontrola (stav):		<b>SPRÁVA ŽELEZNIC</b>	
Vlastník (776785)		<b>SPRÁVA ŽELEZNIC</b>	
Máto přílohy:		<b>SPRÁVA ŽELEZNIC</b>	
Máto přílohy (stav):		<b>SPRÁVA ŽELEZNIC</b>	
Ověřovací projektant:		<b>SPRÁVA ŽELEZNIC</b>	
Ing. Milan Lukášek		<b>SPRÁVA ŽELEZNIC</b>	
Zpracovatel přílohy:		<b>SPRÁVA ŽELEZNIC</b>	
Kontrola (stav):		<b>SPRÁVA ŽELEZNIC</b>	
Vlastník (776785)		<b>SPRÁVA ŽELEZNIC</b>	
Máto přílohy:		<b>SPRÁVA ŽELEZNIC</b>	
Máto přílohy (stav):		<b>SPRÁVA ŽELEZNIC</b>	
Ověřovací projektant:		<b>SPRÁVA ŽELEZNIC</b>	
Ing. Milan Lukášek		<b>SPRÁVA ŽELEZNIC</b>	
Zpracovatel přílohy:		<b>SPRÁVA ŽELEZNIC</b>	
Kontrola (stav):		<b>SPRÁVA ŽELEZNIC</b>	
Vlastník (776785)		<b>SPRÁVA ŽELEZNIC</b>	
Máto přílohy:		<b>SPRÁVA ŽELEZNIC</b>	
Máto přílohy (stav):		<b>SPRÁVA ŽELEZNIC</b>	
Ověřovací projektant:		<b>SPRÁVA ŽELEZNIC</b>	
Ing. Milan Lukášek		<b>SPRÁVA ŽELEZNIC</b>	
Zpracovatel přílohy:		<b>SPRÁVA ŽELEZNIC</b>	
Kontrola (stav):		<b>SPRÁVA ŽELEZNIC</b>	
Vlastník (776785)		<b>SPRÁVA ŽELEZNIC</b>	
Máto přílohy:		<b>SPRÁVA ŽELEZNIC</b>	
Máto přílohy (stav):		<b>SPRÁVA ŽELEZNIC</b>	
Ověřovací projektant:		<b>SPRÁVA ŽELEZNIC</b>	
Ing. Milan Lukášek		<b>SPRÁVA ŽELEZNIC</b>	
Zpracovatel přílohy:		<b>SPRÁVA ŽELEZNIC</b>	
Kontrola (stav):		<b>SPRÁVA ŽELEZNIC</b>	
Vlastník (776785)		<b>SPRÁVA ŽELEZNIC</b>	
Máto přílohy:		<b>SPRÁVA ŽELEZNIC</b>	
Máto přílohy (stav):		<b>SPRÁVA ŽELEZNIC</b>	
Ověřovací projektant:		<b>SPRÁVA ŽELEZNIC</b>	
Ing. Milan Lukášek		<b>SPRÁVA ŽELEZNIC</b>	
Zpracovatel přílohy:		<b>SPRÁVA ŽELEZNIC</b>	
Kontrola (stav):		<b>SPRÁVA ŽELEZNIC</b>	
Vlastník (776785)		<b>SPRÁVA ŽELEZNIC</b>	
Máto přílohy:		<b>SPRÁVA ŽELEZNIC</b>	
Máto přílohy (stav):		<b>SPRÁVA ŽELEZNIC</b>	
Ověřovací projektant:		<b>SPRÁVA ŽELEZNIC</b>	
Ing. Milan Lukášek		<b>SPRÁVA ŽELEZNIC</b>	
Zpracovatel přílohy:		<b>SPRÁVA ŽELEZNIC</b>	
Kontrola (stav):		<b>SPRÁVA ŽELEZNIC</b>	
Vlastník (776785)		<b>SPRÁVA ŽELEZNIC</b>	
Máto přílohy:		<b>SPRÁVA ŽELEZNIC</b>	
Máto přílohy (stav):		<b>SPRÁVA ŽELEZNIC</b>	
Ověřovací projektant:		<b>SPRÁVA ŽELEZNIC</b>	
Ing. Milan Lukášek		<b>SPRÁVA ŽELEZNIC</b>	
Zpracovatel přílohy:		<b>SPRÁVA ŽELEZNIC</b>	
Kontrola (stav):		<b>SPRÁVA ŽELEZNIC</b>	
Vlastník (776785)		<b>SPRÁVA ŽELEZNIC</b>	
Máto přílohy:		<b>SPRÁVA ŽELEZNIC</b>	
Máto přílohy (stav):		<b>SPRÁVA ŽELEZNIC</b>	
Ověřovací projektant:		<b>SPRÁVA ŽELEZNIC</b>	
Ing. Milan Lukášek		<b>SPRÁVA ŽELEZNIC</b>	
Zpracovatel přílohy:		<b>SPRÁVA ŽELEZNIC</b>	
Kontrola (stav):		<b>SPRÁVA ŽELEZNIC</b>	
Vlastník (776785)		<b>SPRÁVA ŽELEZNIC</b>	
Máto přílohy:		<b>SPRÁVA ŽELEZNIC</b>	
Máto přílohy (stav):		<b>SPRÁVA ŽELEZNIC</b>	
Ověřovací projektant:		<b>SPRÁVA ŽELEZNIC</b>	
Ing. Milan Lukášek		<b>SPRÁVA ŽELEZNIC</b>	
Zpracovatel přílohy:		<b>SPRÁVA ŽELEZNIC</b>	
Kontrola (stav):		<b>SPRÁVA ŽELEZNIC</b>	
Vlastník (776785)		<b>SPRÁVA ŽELEZNIC</b>	
Máto přílohy:		<b>SPRÁVA ŽELEZNIC</b>	
Máto přílohy (stav):		<b>SPRÁVA ŽELEZNIC</b>	
Ověřovací projektant:		<b>SPRÁVA ŽELEZNIC</b>	
Ing. Milan Lukášek		<b>SPRÁVA ŽELEZNIC</b>	
Zpracovatel přílohy:		<b>SPRÁVA ŽELEZNIC</b>	
Kontrola (stav):		<b>SPRÁVA ŽELEZNIC</b>	
Vlastník (776785)		<b>SPRÁVA ŽELEZNIC</b>	
Máto přílohy:		<b>SPRÁVA ŽELEZNIC</b>	
Máto přílohy (stav):		<b>SPRÁVA ŽELEZNIC</b>	
Ověřovací projektant:		<b>SPRÁVA ŽELEZNIC</b>	
Ing. Milan Lukášek		<b>SPRÁVA ŽELEZNIC</b>	
Zpracovatel přílohy:		<b>SPRÁVA ŽELEZNIC</b>	
Kontrola (stav):		<b>SPRÁVA ŽELEZNIC</b>	
Vlastník (776785)		<b>SPRÁVA ŽELEZNIC</b>	
Máto přílohy:		<b>SPRÁVA ŽELEZNIC</b>	
Máto přílohy (stav):		<b>SPRÁVA ŽELEZNIC</b>	
Ověřovací projektant:		<b>SPRÁVA ŽELEZNIC</b>	
Ing. Milan Lukášek		<b>SPRÁVA ŽELEZNIC</b>	
Zpracovatel přílohy:		<b>SPRÁVA ŽELEZNIC</b>	
Kontrola (stav):		<b>SPRÁVA ŽELEZNIC</b>	
Vlastník (776785)		<b>SPRÁVA ŽELEZNIC</b>	
Máto přílohy:		<b>SPRÁVA ŽELEZNIC</b>	
Máto přílohy (stav):		<b>SPRÁVA ŽELEZNIC</b>	
Ověřovací projektant:		<b>SPRÁVA ŽELEZNIC</b>	
Ing. Milan Lukášek		<b>SPRÁVA ŽELEZNIC</b>	
Zpracovatel přílohy:		<b>SPRÁVA ŽELEZNIC</b>	
Kontrola (stav):		<b>SPRÁVA ŽELEZNIC</b>	
Vlastník (776785)		<b>SPRÁVA ŽELEZNIC</b>	
Máto přílohy:		<b>SPRÁVA ŽELEZNIC</b>	
Máto přílohy (stav):		<b>SPRÁVA ŽELEZNIC</b>	
Ověřovací projektant:		<b>SPRÁVA ŽELEZNIC</b>	
Ing. Milan Lukášek		<b>SPRÁVA ŽELEZNIC</b>	
Zpracovatel přílohy:		<b>SPRÁVA ŽELEZNIC</b>	
Kontrola (stav):		<b>SPRÁVA ŽELEZNIC</b>	
Vlastník (776785)		<b>SPRÁVA ŽELEZNIC</b>	
Máto přílohy:		<b>SPRÁVA ŽELEZNIC</b>	
Máto přílohy (stav):		<b>SPRÁVA ŽELEZNIC</b>	
Ověřovací projektant:		<b>SPRÁVA ŽELEZNIC</b>	
Ing. Milan Lukášek		<b>SPRÁVA ŽELEZNIC</b>	
Zpracovatel přílohy:		<b>SPRÁVA ŽELEZNIC</b>	
Kontrola (stav):		<b>SPRÁVA ŽELEZNIC</b>	
Vlastník (776785)		<b>SPRÁVA ŽELEZNIC</b>	
Máto přílohy:		<b>SPRÁVA ŽELEZNIC</b>	
Máto přílohy (stav):		<b>SPRÁVA ŽELEZNIC</b>	
Ověřovací projektant:		<b>SPRÁVA ŽELEZNIC</b>	
Ing. Milan Lukášek		<b>SPRÁVA ŽELEZNIC</b>	
Zpracovatel přílohy:		<b>SPRÁVA ŽELEZNIC</b>	
Kontrola (stav):		<b>SPRÁVA ŽELEZNIC</b>	
Vlastník (776785)		<b>SPRÁVA ŽELEZNIC</b>	
Máto přílohy:		<b>SPRÁVA ŽELEZNIC</b>	
Máto přílohy (stav):		<b>SPRÁVA ŽELEZNIC</b>	
Ověřovací projektant:		<b>SPRÁVA ŽELEZNIC</b>	
Ing. Milan Lukášek		<b>SPRÁVA ŽELEZNIC</b>	
Zpracovatel přílohy:		<b>SPRÁVA ŽELEZNIC</b>	
Kontrola (stav):		<b>SPRÁVA ŽELEZNIC</b>	
Vlastník (776785)		<b>SPRÁVA ŽELEZNIC</b>	
Máto přílohy:		<b>SPRÁVA ŽELEZNIC</b>	
Máto přílohy (stav):		<b>SPRÁVA ŽELEZNIC</b>	
Ověřovací projektant:		<b>SPRÁVA ŽELEZNIC</b>	
Ing. Milan Lukášek		<b>SPRÁVA ŽELEZNIC</b>	
Zpracovatel přílohy:		<b>SPRÁVA ŽELEZNIC</b>	
Kontrola (stav):		<b>SPRÁVA ŽELEZNIC</b>	
Vlastník (776785)		<b>SPRÁVA ŽELEZNIC</b>	
Máto přílohy:		<b>SPRÁVA ŽELEZNIC</b>	
Máto přílohy (stav):		<b>SPRÁVA ŽELEZNIC</b>	
Ověřovací projektant:		<b>SPRÁVA ŽELEZNIC</b>	
Ing. Milan Lukášek		<b>SPRÁVA ŽELEZNIC</b>	
Zpracovatel přílohy:		<b>SPRÁVA ŽELEZNIC</b>	
Kontrola (stav):		<b>SPRÁVA ŽELEZNIC</b>	
Vlastník (776785)		<b>SPRÁVA ŽELEZNIC</b>	
Máto přílohy:		<b>SPRÁVA ŽELEZNIC</b>	
Máto přílohy (stav):		<b>SPRÁVA ŽELEZNIC</b>	
Ověřovací projektant:		<b>SPRÁVA ŽELEZNIC</b>	
Ing. Milan Lukášek		<b>SPRÁVA ŽELEZNIC</b>	
Zpracovatel přílohy:		<b>SPRÁVA ŽELEZNIC</b>	
Kontrola (stav):		<b>SPRÁVA ŽELEZNIC</b>	
Vlastník (776785)		<b>SPRÁVA ŽELEZNIC</b>	
Máto přílohy:		<b>SPRÁVA ŽELEZNIC</b>	
Máto přílohy (stav):		<b>SPRÁVA ŽELEZNIC</b>	
Ověřovací projektant:		<b>SPRÁVA ŽELEZNIC</b>	
Ing. Milan Lukášek		<b>SPRÁVA ŽELEZNIC</b>	
Zpracovatel přílohy:		<b>SPRÁVA ŽELEZNIC</b>	
Kontrola (stav):		<b>SPRÁVA ŽELEZNIC</b>	
Vlastník (776785)		<b>SPRÁVA ŽELEZNIC</b>	
Máto přílohy:		<b>SPRÁVA ŽELEZNIC</b>	
Máto přílohy (stav):		<b>SPRÁVA ŽELEZNIC</b>	
Ověřovací projektant:		<b>SPRÁVA ŽELEZNIC</b>	
Ing. Milan Lukášek		<b>SPRÁVA ŽELEZNIC</b>	
Zpracovatel přílohy:		<b>SPRÁVA ŽELEZNIC</b>	
Kontrola (stav):		<b>SPRÁVA ŽELEZNIC</b>	
Vlastník (776785)		<b>SPRÁVA ŽELEZNIC</b>	
Máto přílohy:		<b>SPRÁVA ŽELEZNIC</b>	
Máto přílohy (stav):		<b>SPRÁVA ŽELEZNIC</b>	
Ověřovací projektant:		<b>SPRÁVA ŽELEZNIC</b>	
Ing. Milan Lukášek		<b>SPRÁVA ŽELEZNIC</b>	
Zpracovatel přílohy:		<b>SPRÁVA ŽELEZNIC</b>	
Kontrola (stav):		<b>SPRÁVA ŽELEZNIC</b>	
Vlastník (776785)		<b>SPRÁVA ŽELEZNIC</b>	
Máto přílohy:		<b>SPRÁVA ŽELEZNIC</b>	
Máto přílohy (stav):		<b>SPRÁVA ŽELEZNIC</b>	
Ověřovací projektant:		<b>SPRÁVA ŽELEZNIC</b>	
Ing. Milan Lukášek		<b>SPRÁVA ŽELEZNIC</b>	
Zpracovatel přílohy:		<b>SPRÁVA ŽELEZNIC</b>	
Kontrola (stav):		<b>SPRÁVA ŽELEZNIC</b>	
Vlastník (776785)		<b>SPRÁVA ŽELEZNIC</b>	
Máto přílohy:		<b>SPRÁVA ŽELEZNIC</b>	
Máto přílohy (stav):		<b>SPRÁVA ŽELEZNIC</b>	
Ověřovací projektant:		<b>SPRÁVA ŽELEZNIC</b>	
Ing. Milan Lukášek		<b>SPRÁVA ŽELEZNIC</b>	
Zpracovatel přílohy:		<b>SPRÁVA ŽELEZNIC</b>	
Kontrola (stav):		<b>SPRÁVA ŽELEZNIC</b>	
Vlastník (776785)		<b>SPRÁVA ŽELEZNIC</b>	
Máto přílohy:		<b>SPRÁVA ŽELEZNIC</b>	
Máto přílohy (stav):		<b>SPRÁVA ŽELEZNIC</b>	
Ověřovací projektant:		<b>SPRÁVA ŽELEZNIC</b>	
Ing. Milan Lukášek		<b>SPRÁVA ŽELEZNIC</b>	
Zpracovatel přílohy:		<b>SPRÁVA ŽELEZNIC</b>	
Kontrola (stav):		<b>SPRÁVA ŽELEZNIC</b>	
Vlastník (776785)		<b>SPRÁVA ŽELEZNIC</b>	
Máto přílohy:		<b>SPRÁVA ŽELEZNIC</b>	
Máto přílohy (stav):		<b>SPRÁVA ŽELEZNIC</b>	
Ověřovací projektant:		<b>SPRÁVA ŽELEZN</b>	

Provozovatel DS: GasNet, s.r.o.; Stavebník: Správa železnic, státní organizace, Dílžďená 1003/7, 11000 Praha. K.ú.: Doudleby nad Orlicí, Vamberk, Záměl, Kostelec nad Orlicí.



Jiná ověření:		Pard:	
Orientační schéma:		Rozložení oprávněné osoby:	
		Podpis:	Datum:
Revizé:	Datum:	Popis:	Kontroloval:
POS	12.12.2024	Dokumentace k příloham	Ing. Milan Luskáček
<div style="display: flex; justify-content: space-between;"> <div> <p>Stavba/výinvestor: <b>Správa železnic, státní organizace</b> Adresa: <b>Dlážděná 1003/7, 110 00 Praha 1</b> Zákazce investora: <b>Oblastní ředitelství Hradec Králové</b> Adresa: <b>U Fotochovy 259, 501 01 Hradec Králové</b></p> </div> <div>  <p><b>SPRÁVA ŽELEZNIC</b></p> </div> </div>			
Zhotovitel díla:	<b>Signal Projekt s.r.o.</b> Adresa: Videňská 55, 639 00 Brno T: +420 543 233 952 E: projektce@signalprojekt.cz		
Kontakt:			
Zhotovitel částí/objektů:			
Adresa:			
Kontakt:			
Hlavní projektant (HIP):	Ing. Milan Luskáček	Specialista:	Mgr. Rašek Břhm
Název stavby/kce:	<b>Vypracování projektové dokumentace</b> <b>Operava zabezpečovacího zařízení</b> <b>v žst. Doubledy b. O.</b>	Označení investora: <b>9640230023</b> Zadávká: <b>24-074-40-113</b>	
Název části:	Koordinální situací výkres	Označení části: <b>C.3</b>	
Název objektu/dílů částí:		Označení objektu/komplexu:	
Název přílohy:	Koordinací situací výkres km 2,3 - 2,5	Číslo přílohy (typopob): <b>015</b>	
Název dílu částí přílohy:		Soubor dokumentace: <b>DSP+PDPS</b>	
Odpovědný projektant:	Zpracovatel přílohy:	Měřítka:	Smluvní datum zpracování: <b>12.08.2025</b>
Ing. Milan Luskáček	Ing. Milan Luskáček	Formáty: S x A4	
Kraj:	Katastrální čísel:	TUDU: 1302 22, 1302 L1	
Královéhradecký	Vamberk (776785)	1302 24, 1321 G2	
(mimo město)	(okres)	(okres)	(mimo město)
<small>Deset prázdných řádků</small>			